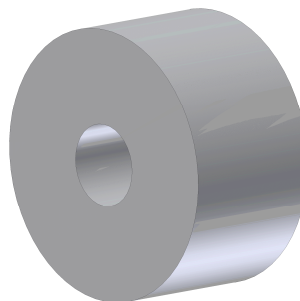
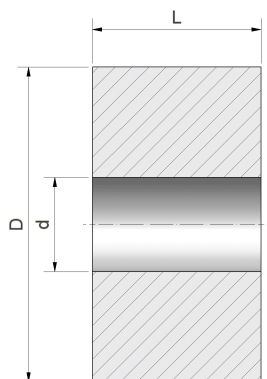


Unterlegscheiben / Distanzrollen nach DIN 125



Bestellhinweis / Beispiel:

Außenbohrung Ø / Innenbohrung Ø / Länge / Material / Farbe
 U6 / 2,7 / 10 / PA / schwarz

Außenbohrung- D (mm)	5	6	7	8	72	78	85	92
Innenbohrung- d (mm)	2,2	2,7	3,2	3,7	42	45	48	52
für Gewindegröße	M 2	M2,5	M3	M3,5	M39	M42	M45	M48
Länge- L (mm)	1-35	1-35	1-35	1-35	6	7	7	8

Fertigungslängen von 1mm bis 35mm in 1,0mm Schritten. (Sondergrößen auf Anfrage)

Weitere Fertigungslängen auf Anfrage.

Farben: schwarz, natur, weiß (Sonderfarben auf Anfrage)

Material: PA, PE (Sonderwünsche auf Anfrage)

Maßtoleranzen müssen von den Musterteilen entnommen werden!