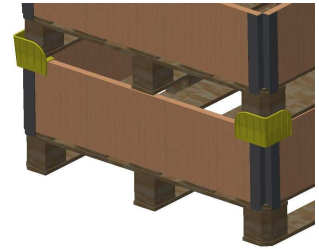
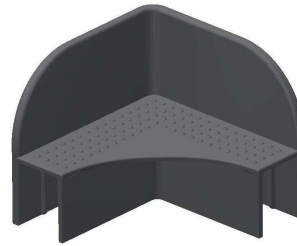
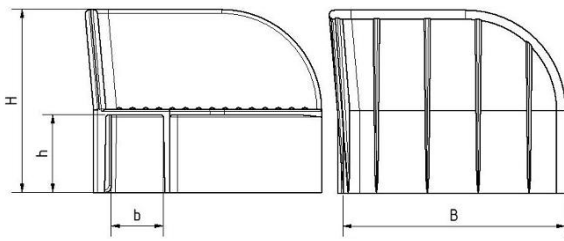


Stapelecke für Aufsatzrahmen V062-



Art.-Nr.	Farbe	Rahmenbreite b	Gesamtbreite B	Schenkelhöhe h	Gesamthöhe H	Material	Verpackungs- einheit	Gewicht / Verpa.-Einheit
V062-83/100-S	schwarz	23,5 mm	100 mm	35 mm	82,5 mm	PP	28 Stück	2,4 kg
V062-83/100-S	schwarz	23,5 mm	100 mm	35 mm	82,5 mm	PP	72 Stück	5,6 kg
V062-83/100-S	schwarz	23,5 mm	100 mm	35 mm	82,5 mm	PP	120 Stück	9,3 kg
V062-83/100-S	schwarz	23,5 mm	100 mm	35 mm	82,5 mm	PP	260 Stück	19,2 kg
V062-83/100-G	gelb	23,5 mm	100 mm	35 mm	82,5 mm	PP	28 Stück	2,4 kg
V062-83/100-G	gelb	23,5 mm	100 mm	35 mm	82,5 mm	PP	72 Stück	5,6 kg
V062-83/100-G	gelb	23,5 mm	100 mm	35 mm	82,5 mm	PP	120 Stück	9,3 kg
V062-83/100-G	gelb	23,5 mm	100 mm	35 mm	82,5 mm	PP	260 Stück	19,2 kg

- ✓ zur Stapelung von Paletten mit Aufsatzrahmen
- ✓ stabil und bruchsicher
- ✓ mehrfach verwendbar
- ✓ direkt vom Hersteller

