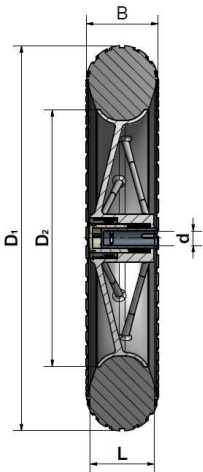
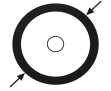
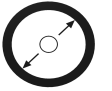
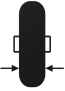
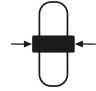




X1202



Art.-Nr.	 Durchmesser D1	 Durchmesser D2	 Reifenbreite B	 Nabenlänge L	 Achsmaß d	Reifenprofil	Verschluss	 Tragkraft
X1202-120/200/47	200 mm	120 mm	47 mm	45 mm	10 mm	Crossreifen	Druckknopf	35 kg
X1202-120/200/47	200 mm	120 mm	47 mm	45 mm	10 mm	Crossreifen	Federverschluss	35 kg
X1202-120/200/47	200 mm	120 mm	47 mm	45 mm	10 mm	Crossreifen	Buchse	35 kg
X1202-120/210/50	210 mm	120 mm	50 mm	45 mm	10 mm	Stollenreifen	Druckknopf	35 kg
X1202-120/210/50	210 mm	120 mm	50 mm	45 mm	10 mm	Stollenreifen	Federverschluss	35 kg
X1202-120/210/50	210 mm	120 mm	50 mm	45 mm	10 mm	Stollenreifen	Buchse	35 kg
X1202-150/245/50	245 mm	150 mm	50 mm	45 mm	10 mm	Crossreifen	Druckknopf	35 kg
X1202-150/245/50	245 mm	150 mm	50 mm	45 mm	10 mm	Crossreifen	Federverschluss	35 kg
X1202-150/245/50	245 mm	150 mm	50 mm	45 mm	10 mm	Crossreifen	Buchse	35 kg
X1202-150/245/45	245 mm	150 mm	45 mm	45 mm	10 mm	Stollenreifen	Druckknopf	35 kg
X1202-150/245/45	245 mm	150 mm	45 mm	45 mm	10 mm	Stollenreifen	Federverschluss	35 kg
X1202-150/245/45	245 mm	150 mm	45 mm	45 mm	10 mm	Stollenreifen	Buchse	35 kg
X1202-180/265/50	265 mm	180 mm	47 mm	45 mm	10 mm	Crossreifen	Druckknopf	35 kg
X1202-180/265/50	265 mm	180 mm	47 mm	45 mm	10 mm	Crossreifen	Federverschluss	35 kg
X1202-180/265/50	265 mm	180 mm	47 mm	45 mm	10 mm	Crossreifen	Buchse	35 kg
X1202-180/265/47	265 mm	180 mm	50 mm	45 mm	10 mm	Stollenreifen	Druckknopf	35 kg
X1202-180/265/47	265 mm	180 mm	50 mm	45 mm	10 mm	Stollenreifen	Federverschluss	35 kg
X1202-180/265/47	265 mm	180 mm	50 mm	45 mm	10 mm	Stollenreifen	Buchse	35 kg

Farbe Felge: silber (Standard), Sonderfarben auf Anfrage.
Farbe Reifen: schwarz (Standard), Sonderfarben auf Anfrage.
Farbe Verschluss: schwarz (Standard), Sonderfarben auf Anfrage.

Material Felge: PA
Material Reifen: EVA
Material Verschluss: PA 6.6

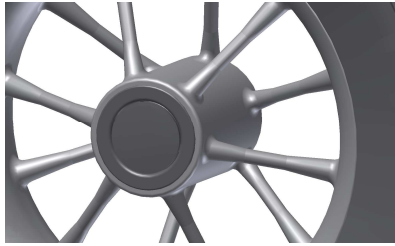
Alternative Reifenprofile:



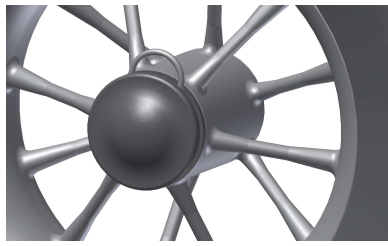
Stollenreifen

Weitere Reifenprofile auf Anfrage.

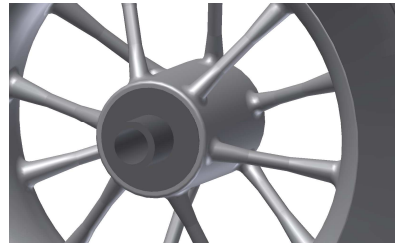
Verschlussysteme:



Druckknopfverschluss (Standard)



Federverschluss



Buchse

Weitere Verschlussysteme auf Anfrage.