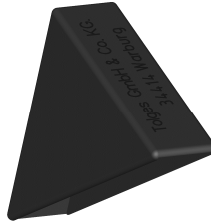
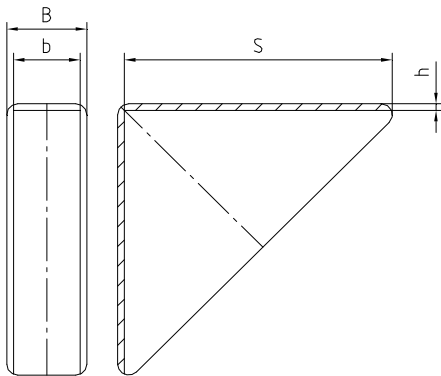


# Stülpecke V014-

Plattendicke 28 mm – 90 mm



Art.-Nr.	Farbe	Plattendicke b	Schenkellänge S	Gesamtbreite B	Polsterhöhe h	Material	Verpackungs- einheit	Gewicht / Verpa.-Einheit
V014-28/85-S	schwarz	28 mm	85 mm	32 mm	2 mm	PE	1.000 Stück	17,4 kg
V014-28/85-N	natur	28 mm	85 mm	32 mm	2 mm	PE	1.000 Stück	17,4 kg
V014-30/35-S	schwarz	30 mm	35 mm	33 mm	1,5 mm	PE	3.000 Stück	14,1 kg
V014-30/35-N	natur	30 mm	35 mm	33 mm	1,5 mm	PE	3.000 Stück	14,1 kg
V014-30/50-S	schwarz	30 mm	50 mm	34 mm	2 mm	PE	1.500 Stück	12,0 kg
V014-30/50-N	natur	30 mm	50 mm	34 mm	2 mm	PE	1.500 Stück	12,0 kg
V014-38/80-S	schwarz	38 mm	80 mm	41 mm	1,5 mm	PE	800 Stück	10,3 kg
V014-38/80-N	natur	38 mm	80 mm	41 mm	1,5 mm	PE	800 Stück	10,3 kg
V014-40/58-S	schwarz	40 mm	58 mm	43 mm	1,5 mm	PE	1.700 Stück	13,7 kg
V014-40/58-N	natur	40 mm	58 mm	43 mm	1,5 mm	PE	1.700 Stück	13,7 kg
V014-40/75-S	schwarz	40 mm	75 mm	43 mm	1,5 mm	PE	900 Stück	15,4 kg
V014-40/75-N	natur	40 mm	75 mm	43 mm	1,5 mm	PE	900 Stück	15,4 kg
V014-42/100-S	schwarz	42 mm	100 mm	45 mm	1,5 mm	PE	450 Stück	11,8 kg
V014-42/100-N	natur	42 mm	100 mm	45 mm	1,5 mm	PE	450 Stück	11,8 kg
V014-50/50-S	schwarz	50 mm	50 mm	53 mm	1,5 mm	PE	900 Stück	10,3 kg
V014-50/50-N	natur	50 mm	50 mm	53 mm	1,5 mm	PE	900 Stück	10,3 kg
V014-90/45-S	schwarz	90 mm	45 mm	93 mm	1,5 mm	PE	1.200 Stück	15,1 kg
V014-90/45-N	natur	90 mm	45 mm	93 mm	1,5 mm	PE	1.200 Stück	15,1 kg